

ACCIAIO VERNICIATO | ALLUMINIO VERNICIATO

	RAL 1012	RAL 1013	RAL 1021	RAL 1027	RAL 1028	RAL 2002
	RAL 2004	RAL 3000	RAL 3005	RAL 3012	RAL 4005	RAL 4009
RAL	RAL 5010	RAL 5013	RAL 5015	RAL 5021	RAL 5024	RAL 6018
	RAL 6019	RAL 6020	RAL 6027	RAL 7001	RAL 7008	RAL 7012
	RAL 7016	RAL 7035	RAL 7039	RAL 8017	RAL 9005	RAL 9006
	RAL 9007	RAL 9010	CORTEN COLOR			
SABLÉ	200 BLACK	250 GREY	300 GREEN	MW3021 SILVER	500 GREEN MUSK	IRON GREY
	650 BROWN	700 BLUE	900 DARK	2800 TAUPE	7039 QUARTZ GREY	

ACCIAIO VERNICIATO | ALLUMINIO VERNICIATO

Per ogni prodotto e componente in acciaio scegliamo la materia prima e i trattamenti più idonei in base al nostro ciclo produttivo e alle necessità di ciascun design.

Tra i nostri trattamenti per l'acciaio ci sono la zincatura a caldo e a freddo, la zincatura Sendzimir, la cataforesi e la verniciatura primer.

Per i nostri prodotti e componenti in alluminio utilizziamo alluminio in lastra o in estrusione o in fusione.

Successivamente verniciamo l'acciaio, l'acciaio Inox e l'alluminio con polvere poliesteri, in conformità alla norma EN ISO 12944-2.

Mettiamo a disposizione un'ampia gamma di colorazioni RAL standard con finitura raggrinzante con diversi livelli di goffatura, mentre solo dove è prevista la personalizzazione tramite adesivi, tampografia o serigrafia per ragioni tecniche la finitura è liscia opaca o lucida secondo fattibilità tecnica.

Proponiamo anche le esclusive colorazioni sablé, dalla peculiare texture raggrinzata metallizzata.

A richiesta sono disponibili diversi trattamenti e personalizzazioni tra cui verniciatura con colori fuori standard, e/o con finiture liscio opaco e liscio lucido, e/o verniciatura antigraffiti. A richiesta il ciclo di verniciatura su acciaio può essere certificato Qualisteelcoat.

ACIER THERMOLAQUÉ | ALUMINIUM THERMOLAQUÉ

Pour chaque produit et composant en acier, nous choisissons la matière première et les traitements les plus appropriés en fonction de notre cycle de production et des besoins de chaque conception.

Nos traitements pour l'acier comprennent la galvanisation à chaud et à froid, la galvanisation Sendzimir, la cataphorèse et le thermolaquage avec primer.

Pour nos produits et composants en aluminium, nous utilisons des tôles d'aluminium ou de l'aluminium extrudé ou moulé.

Nous thermolaquons ensuite l'acier, l'acier inoxydable et l'aluminium avec de la poudre de polyester conformément à la norme EN ISO 12944-2.

Nous proposons une large gamme de couleurs RAL standard avec une finition structurée avec différents niveaux de gaufrage, tandis que la finition est lisse, mate ou brillante selon la faisabilité technique, uniquement lorsque la personnalisation au moyen d'autocollants, de tampographie ou de sérigraphie est prévue.

Nous proposons également les couleurs exclusives sablées, avec une texture métallique structurée particulière.

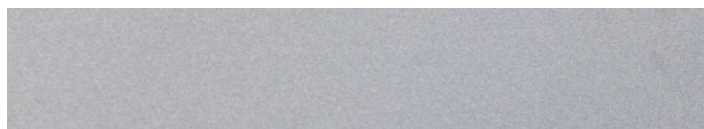
Différents traitements et personnalisations sont disponibles sur demande, notamment la peinture avec des couleurs non standard, avec des finitions lisses mates et brillantes, ou encore la peinture anti-graffiti.

Sur demande, le cycle de peinture sur acier peut être certifié Qualisteelcoat.

I colori RAL e SABLÉ riportati sono da considerarsi puramente illustrativi.
Les couleurs RAL et SABLÉ ci-dessus sont pour référence seulement et doivent être considérées comme illustratives.



SATINATO | SATINÉ



PALLINATO | GRENAILLÉ

N.B.: Le immagini riprodotte in queste pagine sono puramente indicative.
Per maggiori informazioni sui materiali consultare il sito web.

Per i nostri prodotti e componenti in acciaio Inox di norma utilizziamo acciaio AISI 304 o 304L. In caso di condizioni di posizionamento particolarmente aggressive raccomandiamo di richiedere AISI 316.

Di norma il nostro acciaio Inox è satinato o pallinato a seconda delle caratteristiche tecniche del manufatto.

È anche disponibile su richiesta il trattamento di elettrolucidatura.

Pour nos produits et composants en acier Inox, nous utilisons normalement l'acier AISI 304 ou 304L; en cas d'utilisation dans un environnement particulièrement agressif, nous recommandons l'acier AISI 316.

Généralement, notre acier Inox est satiné ou grenailé selon les caractéristiques techniques du produit.

Un traitement d'électropolissage est également disponible sur demande.

NB: Veuillez noter que les images reproduites sur ces pages ne sont qu'indicatives.
Pour plus d'informations sur les matériaux, visiter le site web.

CORTEN STEEL

OSSIDATO | OXYDÉ

CORTEN STEEL + WAX

OSSIDATO PROTETTO CON CERA | OXYDÉ PROTÉGÉ AVEC CIRE

CORTEN STEEL + ANTI-WASHOUT

OSSIDATO PROTETTO CON ANTIDILAVAMENTO | OXYDÉ PROTÉGÉ AVEC ANTI-DÉLAVEMENT

N.B.: Le immagini riprodotte in queste pagine sono puramente indicative.
Per maggiori informazioni sui materiali consultare il sito web.

L'acciaio Corten è un materiale "vivo", mutevole nel tempo, non uniforme nell'aspetto ed ogni prodotto presenta sfumature e colore unici.
Sabbiamo i nostri prodotti in Corten prima di procedere con il nostro processo di ossidazione, studiato per ridurre il consumo d'acqua.
Al fine di ridurre il fisiologico rilasciamento di perdite di ossido, sono disponibili su richiesta i trattamenti di protezione con cera o con olio antilavamento.
In ambienti particolarmente salini il Corten può avere un comportamento difforme, raccomandiamo di valutarne l'opportunità di posizionamento.

L'acier Corten est un matériau «vivant», variable dans le temps, d'aspect non uniforme et chaque produit a des nuances et des couleurs uniques.
Nous sablons nos produits en Corten avant de procéder à notre processus d'oxydation, destiné à réduire la consommation d'eau.
Afin de réduire la libération physiologique des fuites d'oxyde, des traitements protecteurs à base de cire ou d'huile anti-délavement sont disponibles sur demande.
En milieu particulièrement salin, le Corten peut se comporter différemment, nous vous recommandons de bien évaluer son positionnement.

NB: Veuillez noter que les images reproduites sur ces pages ne sont qu'indicatives.
Pour plus d'informations sur les matériaux, visiter le site web.



LARICE NATURALE | MÉLÈZE NATUREL



LARICE IMPREGNATO | MÉLÈZE IMPRÉGNÉ



MULTISTRATO DI OKUMÉ VERNICIATO | CONTREPLAQUÉ D'OKUMÉ PEINT

Per i nostri prodotti in legno duro e larice utilizziamo un trattamento di impregnatura pigmentata a base d'acqua, su richiesta del cliente il legno può essere lasciato naturale. I prodotti in legno di Okumé sono sempre forniti con verniciatura a base d'acqua. Il larice utilizzato è sempre certificato FSC, per le altre essenze tale certificazione è a richiesta.

N.B.: Le immagini riprodotte in queste pagine sono puramente indicative.
Per maggiori informazioni sui materiali consultare il sito web.



LEGNO DURO NATURALE | BOIS DUR NATUREL



LEGNO DURO IMPREGNATO | BOIS DUR IMPRÉGNÉ



OKUMÉ VERNICIATO | OKUMÉ PEINT

Pour nos produits en bois dur et en mélèze, nous utilisons un traitement d'imprégnation pigmenté à base d'eau. À la demande du client, le bois peut être laissé naturel. Les produits en bois d'Okumé sont toujours fournis avec une peinture à base d'eau. Le mélèze utilisé est toujours certifié FSC, pour les autres essences cette certification est sur demande.

NB: Veuillez noter que les images reproduites sur ces pages ne sont qu'indicatives.
Pour plus d'informations sur les matériaux, visiter le site web.



WPC PLUS

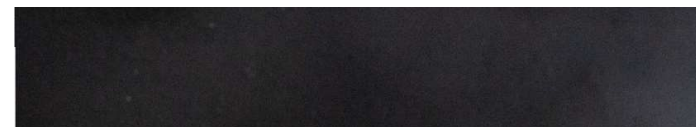


WPC ULTRA

Abbiamo selezionato due differenti tipologie di WPC (Wood Polymer Composite) per i nostri prodotti, ULTRA e PLUS; tipologie da non considerarsi alternative in quanto la scelta è determinata dalle caratteristiche tecniche di ciascun design.

Nous avons sélectionné deux types différents de WPC (Wood Polymer Composite) pour nos produits, ULTRA et PLUS; types qui ne doivent pas être considérés comme des alternatives car le choix est déterminé par les caractéristiques techniques de chaque conception.

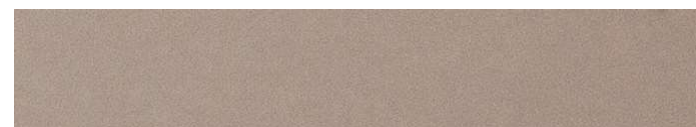
N.B.: Le immagini riprodotte in queste pagine sono puramente indicative.
Per maggiori informazioni sui materiali consultare il sito web.



NERO | NOIR



BIANCO | BLANC

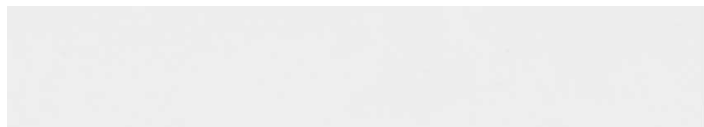


TORTORA | GRIS COLOMBE

L'HPL (High Pressure Laminate), che abbiamo selezionato per i nostri prodotti, materiale particolarmente adatto all'outdoor, è disponibile in tre colorazioni a scelta: bianco, nero e tortora.

Le HPL (High Pressure Laminate) que nous avons sélectionné pour nos produits, matériau particulièrement adapté à un usage extérieur, est disponible en trois couleurs: blanc, noir et gris colombe.

NB: Veuillez noter que les images reproduites sur ces pages ne sont qu'indicatives.
Pour plus d'informations sur les matériaux, visiter le site web.



BIANCO | BLANC



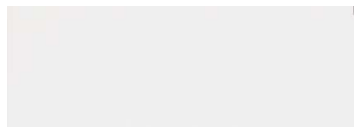
GRIGIO | GRIS



GRIGIO SCURO | GRIS FONCÉ

Il nostro UHPC (Ultra High Performance Concrete), è disponibile in tre colorazioni, bianco, grigio e grigio scuro, e fornito con finitura ALFA - liscio naturale. Caratterizzato da aspetto materico, l'UHPC può presentare effetti nuvolati di colore non uniforme e leggere cavillature, aspetti fisiologici di queste tipologie di materiale. I prodotti finiti poi sono trattati con una vernice protettiva, su richiesta è possibile applicare il trattamento antigraffiti.

Notre UHPC (Ultra High Performance Concrete) est disponible en trois couleurs, blanc, gris et gris foncé, et est livré avec une finition ALFA - lisse naturelle. Caractérisé par son aspect matériel, l'UHPC peut présenter des effets nuageux de couleur non uniforme et de légères craquelures, aspects physiologiques de ce type de matériau. Les produits finis sont ensuite traités avec une peinture de protection; sur demande il est possible d'appliquer le traitement anti-graffiti.



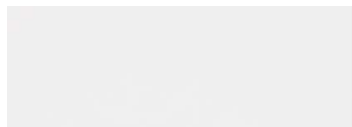
BIANCO LEVIGATO | BLANC POLI



GRIGIO LEVIGATO | GRIS POLI



GRIGIO SCURO LEVIGATO | GRIS FONCÉ POLI

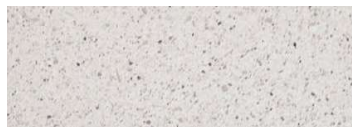
BIANCO VELLUTO - LISCIO NATURALE
BLANC VELLUTO - LISSE NATURELGRIGIO VELLUTO - LISCIO NATURALE
GRIS VELLUTO - LISSE NATURELGRIGIO SCURO VELLUTO - LISCIO NATURALE
GRIS FONCÉ VELLUTO - LISSE NATUREL

Il nostro HPC (High Performance Concrete), è disponibile in tre colorazioni, bianco, grigio e grigio scuro, e fornito, di norma, con finitura VELLUTO - liscio naturale. Caratterizzato da aspetto materico, l'HPC può presentare effetti nuvolati di colore non uniforme e leggere cavillature, aspetti fisiologici di queste tipologie di materiale. Su richiesta, ove tecnicamente fattibile, è possibile effettuare operazioni di levigatura. I prodotti finiti poi sono trattati con una vernice protettiva, su richiesta è possibile applicare il trattamento antigraffiti.

Notre HPC (High Performance Concrete) est disponible en trois couleurs, blanc, gris et gris foncé, et il est habituellement livré avec une finition VELLUTO - lisse naturelle.

Caractérisé par son aspect matériel, l'HPC peut présenter des effets nuageux de couleur non uniforme et de légères craquelures, aspects physiologiques de ces types de matériaux.

Des opérations de ponçage peuvent être effectuées sur demande, lorsque cela est techniquement possible. Les produits finis sont ensuite traités avec une peinture de protection, sur demande il est possible d'appliquer le traitement anti-graffiti.



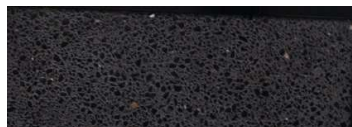
GRANITO BIANCO SPAZZOLATO
GRANIT BLANC BROSSÉ



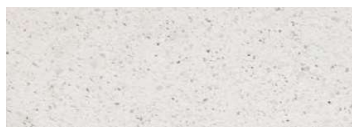
GRANITO GRIGIO SPAZZOLATO
GRANIT GRIS BROSSÉ



MARMO BIANCO SPAZZOLATO
MARBRE BLANC BROSSÉ



MARMO NERO SPAZZOLATO
MARBRE NOIR BROSSÉ



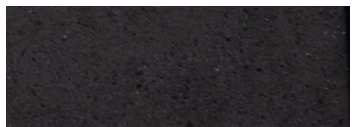
GRANITO BIANCO SABBBIATO
GRANIT BLANC SABLÉ



GRANITO GRIGIO SABBBIATO
GRANIT GRIS SABLÉ



MARMO BIANCO SABBBIATO
MARBRE BLANC SABLÉ



MARMO NERO SABBBIATO
MARBRE NOIR SABLÉ

N.B.: Le immagini riprodotte in queste pagine sono puramente indicative.
Per maggiori informazioni sui materiali consultare il sito web.

Il nostro PDM (Pietre Ricostituite) è una miscela di cemento e inerti che combina la resistenza del cemento e l'eleganza della pietra naturale.

È disponibile in quattro opzioni con granito bianco, con granito grigio, con marmo bianco e con marmo nero.

I nostri prodotti sono, di norma, forniti con finitura sabbata e con le superfici di seduta piane spazzolate. Su richiesta, se il prodotto lo permette, è possibile effettuare operazioni di levigatura. I prodotti finiti sono poi trattati con una vernice rattivante, su richiesta è possibile applicare il trattamento antigraffiti.

Notre PDM (Pierres Reconstituées) est un mélange de béton et d'agrégats qui combine la résistance du béton et l'élégance de la pierre naturelle.

Elle est disponible en quatre options avec du granit blanc, avec du granit gris, avec du marbre blanc et avec du marbre noir.

Nos produits sont habituellement fournis avec une finition sablée et des surfaces d'assise planes brossées. Des opérations de ponçage peuvent être effectuées sur demande, lorsque le produit le permet. Les produits finis sont ensuite traités avec une peinture revitalisante; sur demande il est possible d'appliquer le traitement anti-graffiti.

NB: Veuillez noter que les images reproduites sur ces pages ne sont qu'indicatives.
Pour plus d'informations sur les matériaux, visiter le site web.



L'arredo urbano assolve ad un ruolo fondamentale, quello di prendersi cura di noi per permetterci di vivere gli spazi collettivi, indoor e outdoor. È per questo che crediamo che ogni prodotto debba ricevere a sua volta le giuste attenzioni. La nostra lunga esperienza ci ha permesso di individuare le tecniche e le strategie per prenderci cura di ogni tipologia di prodotto: vi invitiamo per questo a seguirci sul nostro sito internet metalco.it e scoprire tutte quelle piccole grandi attenzioni che l'arredo urbano richiede.

Dai controlli periodici, alle corrette operazioni di pulizia, fino alle manutenzioni, condividiamo con voi il nostro know-how perché ogni oggetto di arredo urbano ha un valore che va protetto e rispettato.

Le mobilier urbain a un rôle fondamental, celui de prendre soin de nous-mêmes pour nous permettre de vivre les espaces collectifs, à l'intérieur comme à l'extérieur. C'est pour cela que nous pensons que chaque produit doit, lui aussi, recevoir une attention particulière. Notre longue expérience nous a permis de déterminer des techniques et des stratégies pour prendre soin de chaque type de produit: nous vous invitons pour cela à nous suivre sur notre site internet metalco.it afin de découvrir toutes les petites et les grandes attentions que le mobilier urbain requiert.

Des contrôles périodiques, aux opérations de nettoyage adéquates, jusqu'à l'entretien, nous partageons avec vous notre savoir-faire car chaque objet d'aménagement urbain possède une valeur qui doit être protégée et respectée.